

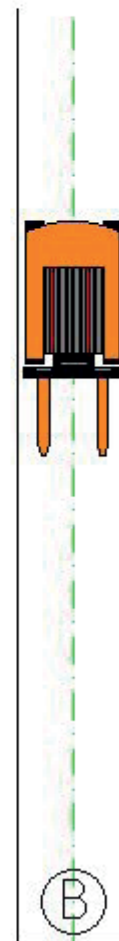


Praktisk övning 1 för Truck A+B

Instruktörsanvisning
Visa hur körövningen ska gå till
Mått
TB är truckens bredd
Banan är cirka 12 meter lång
Rak bandel TB+200mm

Ⓐ

Körinstruktion
1 Startposition vid A
2 Kör framlänges till läge B
3 Backa tillbaka till A
4 Backa till läge B
5 Kör till A
6 Parkera

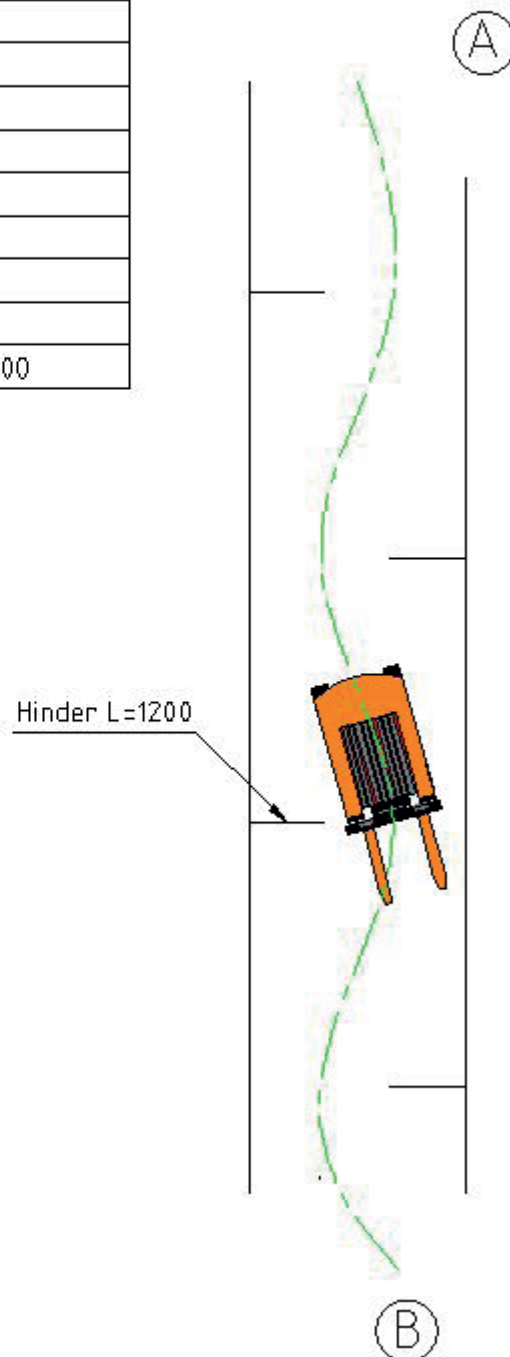




Praktisk övning 2 för Truck A+B

Instruktörsanvisning
Visa hur körövningen ska gå till
Mått
TB är truckens bredd
TL är truckens längd
Banan är cirka 12 meter lång
Stalombanas bredd $2 TB + 200\text{mm}$
Längd mellan hinder i banan $TL + 200$

Körinstruktion
1 Startposition vid A
2 Kör framlänges till läge B
3 Backa tillbaka till A
4 Parkera





Praktisk övning 3 för Truck A+B

Instruktörsanvisning
Visa hur körövningen ska gå till
Mått
TB är truckens bredd
TL är truckens längd
Banan är cirka 12 meter lång
Rak bandel TB+200mm
90° och 180° sväng TL+500mm

Körinstruktion
1 Startposition vid A
2 Kör framlänges och hämta pall vid C
3 Backa med pall C mot D för att vända.
4 Ställ pall på plats B
5 Hämta pall vid B Backa till läge D
6 Ställ pall på C
7 Backa till läge A
8 Parkera

